

## Leitung



Herbert Winkens  
Bereichsleiter/Päd. Leiter



Volker Abrahamczik  
Einrichtungsleiter

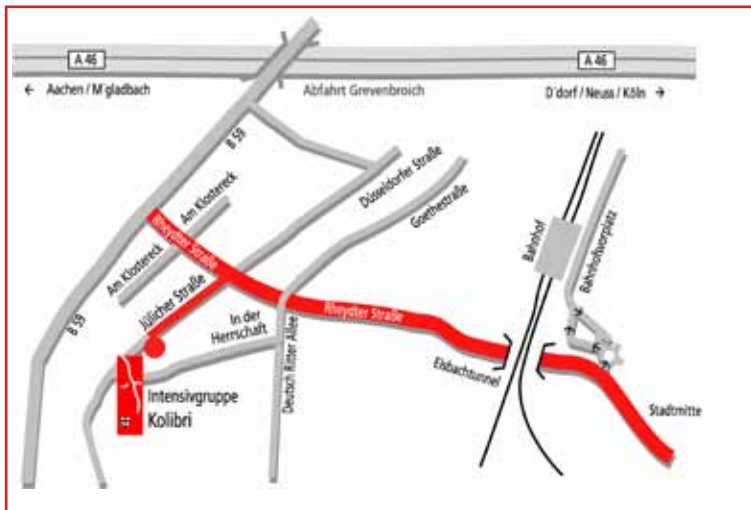


Haus  
St. Stephanus

Heilpädagogisch-  
familientherapeutische  
Wohngruppe „Kolibri“  
Jülicher Straße 38  
41515 Grevenbroich  
Fon: 02181 - 16 47 714  
Fax: 02181 - 24 75 29  
info@haus-st-stephanus.de  
www.haus-st-stephanus.de



Der Weg zur Wohngruppe „Kolibri“,  
Jülicher Straße 38, 41515 Grevenbroich



### Mit dem Auto

Von Mönchengladbach, Aachen oder Düsseldorf über die A46 bis Abfahrt Grevenbroich/Zentrum. An der zweiten Ampel links in die Rheydter Straße. An der zweiten Kreuzung rechts in die Jülicher Straße. Sie finden die Intensivgruppe Kolibri nach ca. 500 m auf der linken Seite.

### Mit dem Zug

Das Bahnhofsgebäude hinten zur Merkatorstraße verlassen. Dort links bis zur Rheydter Straße. Dort rechts und der Straße bis zur vierten Ampel folgen. An dieser Kreuzung links in die Jülicher Straße. Sie finden die Intensivgruppe Kolibri nach 500 m auf der linken Seite.

## Kolibri



Information für Eltern,  
Jugendliche und Kinder

zur heilpädagogisch-  
familientherapeutischen Wohngruppe

## Kolibri



Haus  
St. Stephanus

Jugend- und  
Behindertenhilfe

Checkliste für  
die Aufnahme  
Ihres Kindes

Lieblingsspielzeug  
Bekleidung  
Fahrrad oder Roller  
Schulsachen  
Personalausweis  
Kopie der  
Geburtsurkunde  
Impfpass und  
Vorsorgeheft  
Zeugnisse  
Krankenkassenkarte

Die Wohngruppe bietet jedem Kind ein Einzelzimmer und verfügt über großzügige Räumlichkeiten wie Spielzimmer, Gemeinschafts-, Therapie- und Beratungsraum sowie einen großen Garten mit Kletterwand und vielen Spielmöglichkeiten.

Die Wohngruppe „Kolibri“ lebt in einem neuen, hellen und farbenfrohen Haus, das eigens für diese Gruppe geplant und erbaut wurde.

In ungefähr 10 Minuten erreichen die Kinder zu Fuß die Erich-Kästner-Grundschule, unseren Kindergarten und mehrere Spiel- und Sportplätze. Die Schulbusse der Sonderschulen holen die Schüler direkt vor der Haustüre ab.



## Rund um die Uhr aktiv



Maïke London  
Gruppenleiterin/  
Sozialarbeiterin



Birgit Dewenter-Krauß  
Psychologin/  
Familientherapeutin



Peter Coenen  
Sozial-/  
Erlebnispädagoge



Tony Siongo  
Sozialpädagoge



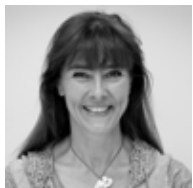
Sandy Bonk  
Sozialarbeiterin



Moritz Asmuth  
Erzieher



Tobias van Heek  
Sozialarbeiter



Elke Katharina Freche  
Heilpädagogin



Renate Schillings  
Hauswirtschaftskraft

## Zuhause auf Zeit

### „Kolibri“ hilft Kindern

In dieser Gruppe wohnen bis zu sieben Jungen im Alter von 6 bis 12 Jahren, die aus ganz unterschiedlichen Gründen nicht in ihrer Herkunftsfamilie leben können.

Die Kinder werden von sieben erfahrenen Pädagogen rund um die Uhr betreut und gefördert. Auch hier wird zunächst geschaut, was Kinder schon können, und welche Interessen sie haben.

## Sie bestimmen das Tempo

Erst im nächsten Schritt wird gemeinsam mit Ihnen überlegt, was Kinder lernen sollen, und in welchen Bereichen Sie unsere Förderung brauchen. Die Mitarbeiter helfen z.B. bei:

- Verhaltensproblemen
- Lernschwächen in der Schule
- Konflikten zwischen Erwachsenen und Kindern.

Dazu bieten sie intensive **pädagogische** und **heilpädagogische** Hilfen an. Das Team arbeitet eng mit dem **Kinder- und Jugendpsychiater** Herrn Dr. Nasser zusammen, der die Kinder regelmäßig in der Gruppe besucht.

### Kinder brauchen Eltern

Erziehung und Förderung kann nur gemeinsam gelingen. Sie sind und bleiben Eltern Ihrer Kinder. Je mehr es gelingt, vertrauensvoll zusammen zu arbeiten, desto eher sind Veränderungen bei Ihrem Kind und in Ihrer Familie möglich. Wir möchten Sie gerne an der Erziehung und Förderung Ihres Kindes beteiligen.

Informieren Sie sich regelmäßig **telefonisch** über die Entwicklung Ihres Kindes. Am besten vereinbaren Sie eine Telefonzeit mit uns, damit wir genügend Zeit für Sie haben.

Vereinbaren Sie mit uns regelmäßige **Besuchskontakte** zu Ihren Kindern. Wir schreiben Ihnen keine Regelung vor, haben aber viel Erfahrung mit Besuchskontakten.

Begleiten Sie Ihr Kind zu **ärztlichen Untersuchungen** oder zu **Elternsprechtagen** in die Schule und machen Sie Ihre Interessen deutlich.

Regelmäßig laden wir Sie zu **Elterngesprächen** in die Gruppe, um Sie zu informieren und neue Absprachen mit Ihnen zu treffen. Damit Sie in einem geschützten Rahmen wichtige Probleme bearbeiten können, bietet Ihnen die Psychologin zudem eine regelmäßige **Familienberatung** an.

Wichtige Entscheidungen, wie beispielsweise über die Dauer der Hilfe, sollten im **Hilfeplangespräch** getroffen werden. Diese Gespräche werden von den Mitarbeitern des zuständigen Jugendamtes koordiniert.

Regelmäßig beschreiben wir die Fortschritte Ihres Kindes und Ihrer Familie in **Entwicklungsberichten**. Auch hierfür gilt – sprechen Sie uns an, wenn Sie anderer Meinung sind.

### Coaching

Ein/e Mitarbeiter/in wird Bezugs-pädagoge/in für Ihr Kind und koordiniert hauptverantwortlich die Hilfe und auch den Austausch mit Ihnen.



Des Weiteren im Team:

Lion Häde (Jahrespraktikant) und Lisa Ruiter (Freiwilliges Soziales Jahr)