

Leitung



Katja Satara-Laumen
Bereichsleiterin



Herbert Winkens
Pädagogischer Leiter



Volker Abrahamczik
Einrichtungsleiter

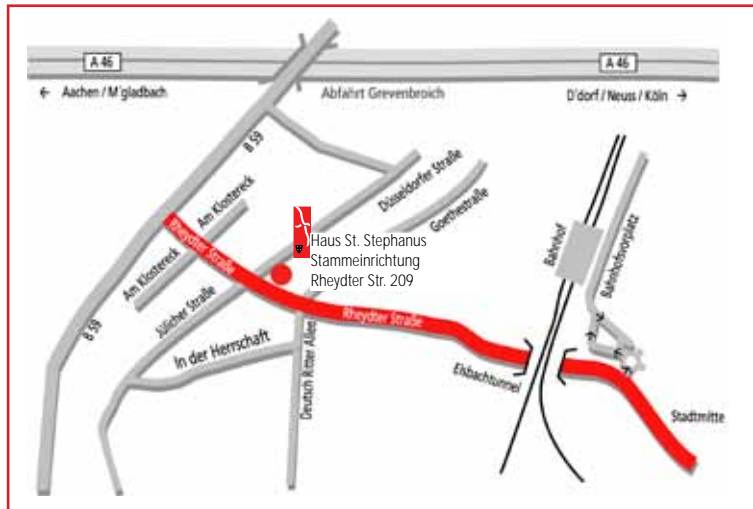


**Haus
St. Stephanus**

Heilpädagogisch-
familietherapeutische
Wohngruppe „Papagayo“
Rheydterstraße 209
41515 Grevenbroich
Fon: 02181 - 24 75 16
Fax: 02181 - 24 75 29
info@haus-st-stephanus.de
www.haus-st-stephanus.de



Der Weg zur Wohngruppe „Papagayo“, Rheydterstraße 209, 41515 Grevenbroich



Mit dem Auto

Aus Richtung Mönchengladbach, Aachen, Düsseldorf von der A 46 die Abfahrt Grevenbroich nehmen, auf der B 59 Richtung Grevenbroich/Zentrum bis zur zweiten Kreuzung fahren. Wenn Sie dort links abbiegen, befinden Sie sich auf der Rheydter Straße. Nach der zweiten Kreuzung finden Sie das Haus St. Stephanus auf der linken Seite. Der Durchgang zur Wohngruppe liegt direkt neben dem Eingang der Verwaltung.

Mit dem Zug

Das Bahnhofsgebäude hinten zur Merkatorstraße verlassen. Dort links bis zur Rheydter Straße. Dann rechts und der Straße bis zur dritten Ampel folgen. Hinter dieser Kreuzung finden Sie das Haus St. Stephanus auf der rechten Seite. Der Durchgang zur Wohngruppe liegt direkt neben dem Eingang der Verwaltung.

Checkliste für
die Aufnahme
Ihres Kindes

Spielzeug und
Bekleidung
Fahrrad oder Roller
nach Absprache
Schulsachen
Personalausweis
Kopie der
Geburtsurkunde
Impfausweis und
Vorsorgeheft
Zeugnisse
Krankenkassenkarte

Papagayo



Information für Eltern,
Jugendliche und Kinder

zur heilpädagogisch-
familietherapeutischen Wohngruppe

Papagayo



**Haus
St. Stephanus**

Jugend- und
Behindertenhilfe

Die Wohngruppe bietet jedem Kind ein Einzelzimmer und verfügt über großzügige Räumlichkeiten wie Spielzimmer, Werkraum, Tobekeller, Bewegungsraum, Therapie- und Beratungsraum.

Die Kinder der Wohngruppe „Papagayo“ können eine große Fußballwiese und einen Spielplatz mit Klettergeräten und großer Sandkiste direkt vor ihrer Haustüre für sich alleine nutzen.

In ungefähr 10 Minuten erreichen die Kinder zu Fuß die Erich-Kästner-Grundschule, unseren Kindergarten und mehrere Spiel- und Sportplätze. Die Schulbusse der Sonderschulen holen die Schüler direkt vor der Haustüre ab.

Rund um die Uhr aktiv



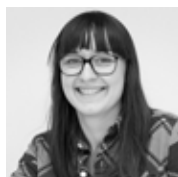
Marko Grittke
Gruppenleiter/
Erzieher



Peter Coenen
Sozialpädagoge/
Erlebnispädagoge



Michael Claßen
Sozialpädagoge



Elisabeth Maus
Erzieherin



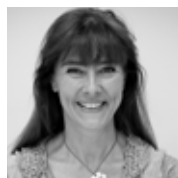
Sabrina Saum
Sozialarbeiterin



Jennifer Langner
Pädagogin



Birgit Dewenter-Krauß
Psychologin/
Familientherapeutin



Elke Katharina Freche
Heilpädagogin



Nina Rausch
Hauswirtschafterin

Des Weiteren aktiv:
Nils Uijtwilligen (Freiwilliges Soziales Jahr)
und **Maximilian Ritter** (Jahrespraktikant)

Zuhause auf Zeit

„Papagayo“ hilft Kindern

In dieser Gruppe wohnen bis zu sieben Mädchen und Jungen im Alter von 6 bis 12 Jahren, die aus ganz unterschiedlichen Gründen nicht in ihrer Herkunftsfamilie leben können.

Die Kinder werden von sieben erfahrenen Pädagogen rund um die Uhr betreut und gefördert. Auch hier wird zunächst geschaut, was Kinder schon können, und welche Interessen sie haben.

Sie bestimmen das Tempo

Erst im nächsten Schritt wird gemeinsam mit Ihnen überlegt, was Kinder lernen sollen und in welchen Bereichen Sie unsere Förderung brauchen.

Die Mitarbeitenden helfen z.B. bei:

- Verhaltensproblemen
- Lernschwächen in der Schule
- Konflikten zwischen Erwachsenen und Kindern.



Dazu bieten sie intensive **pädagogische** und **heilpädagogische** Hilfen an. Das Team arbeitet eng mit dem **Kinder- und Jugendpsychiater** Herrn Dr. Nasser zusammen, der die Kinder regelmäßig in der Gruppe besucht.

Kinder brauchen Eltern

Erziehung und Förderung kann nur gemeinsam gelingen. Sie sind und bleiben Eltern Ihrer Kinder. Je mehr es gelingt, vertrauensvoll zusammen zu arbeiten, desto eher sind Veränderungen bei Ihrem Kind und in Ihrer Familie möglich. Wir möchten Sie gerne an der Erziehung und Förderung Ihres Kindes beteiligen.

Informieren Sie sich regelmäßig **telefonisch** über die Entwicklung Ihres Kindes. Am besten vereinbaren Sie eine Telefonzeit mit uns, damit wir genügend Zeit für Sie haben.

Vereinbaren Sie mit uns regelmäßige **Besuchskontakte** zu Ihren Kindern. Wir schreiben Ihnen keine Regelung vor, haben aber viel Erfahrung mit Besuchskontakten.

Begleiten Sie Ihr Kind zu **ärztlichen Untersuchungen** oder zu **Elternsprechtagen** in die Schule und machen Sie Ihre Interessen deutlich.

Regelmäßig laden wir Sie zu **Elterngesprächen** in die Gruppe, um Sie zu informieren und neue Absprachen mit Ihnen zu treffen. Damit Sie in einem geschützten Rahmen wichtige Probleme bearbeiten können, bietet Ihnen die Psychologin zudem eine regelmäßige **Familienberatung** an.

Wichtige Entscheidungen, wie beispielsweise die Ziele unserer Hilfe, sollten im **Hilfeplangespräch** getroffen werden. Diese Gespräche werden von den Mitarbeitern des zuständigen Jugendamtes koordiniert.

Regelmäßig beschreiben wir die Fortschritte Ihres Kindes und Ihrer Familie in **Entwicklungsberichten** und verschicken diese an alle Beteiligten. Auch hierfür gilt – sprechen Sie uns an, wenn Sie anderer Meinung sind.



Coaching

Eine Mitarbeiter/in wird Bezugs-Pädagoge/in für Ihr Kind und koordiniert hauptverantwortlich die Hilfe und auch den Austausch mit Ihnen.

Selbstverständlich bleiben auch alle anderen Teammitglieder zuständig.

