

Leitung



Herbert Winkens
Pädagogischer Leiter



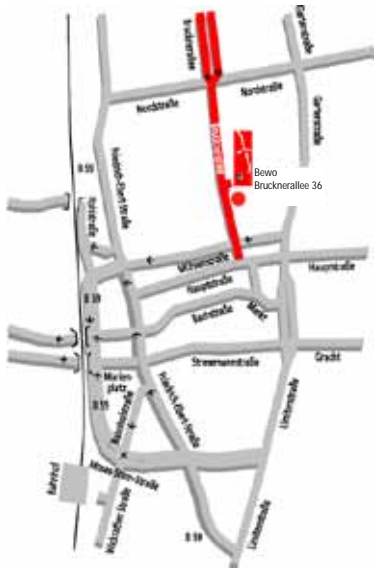
Volker Abrahamczik
Einrichtungsleiter



Betreutes Wohnen

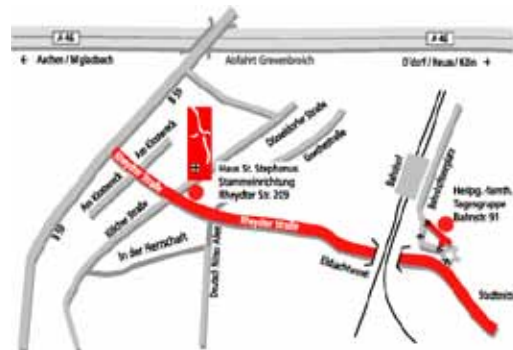
Informationen für Betroffene

BeWo in Mönchengladbach-Rheydt



Brucknerallee 36
41236 Mönchengladbach-Rheydt
Fon: 02166 – 13 21 42
Fax: 02166 – 13 21 41
bewo@haus-st-stephanus.de
www.haus-st-stephanus.de

BeWo in Grevenbroich



Rheydter Straße 209
41515 Grevenbroich
Fon: 02181 – 24 75 0
Fax: 02181 – 24 75 29
bewo@haus-st-stephanus.de
www.haus-st-stephanus.de



Betreutes Wohnen für Menschen mit Behinderungen



Wir sind für Sie da



Marion Wukasch
Bereichsleiterin/
Heilerziehungspflegerin/
Familientherapeutin



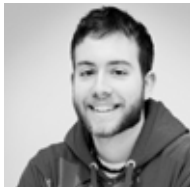
Mareike Bork
Pädagogin



Christoph Drießen
Pädagoge/
Familientherapeut



Martina Rolf
Pädagogin



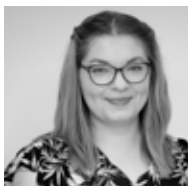
David Drove
Pädagoge



Karola Walerus
Pädagogin



Vanessa Schlösser
Pädagogin



Karina Kloos
Päd. Ergänzungskraft



Zielgruppe Selbstbestimmen

Sie wünschen ein selbstbestimmtes Leben in der eigenen Wohnung und benötigen dabei noch zeitweise oder auf Dauer Unterstützung. Sie gehören zu dem Personenkreis der Menschen mit einer Behinderung und haben Anspruch auf Eingliederungshilfe.

Unser aufsuchendes Angebot richtet sich an Sie, wenn

- Sie in einer Einrichtung wohnen und diese Hilfeform nicht mehr benötigen,
- Sie aus ihrem Elternhaus ausziehen möchten,
- Sie selbstständig wohnen und dabei Hilfe benötigen.

Fachkräfte Wir sind da

Wir sind ein Team sozialpädagogischer Fachkräfte mit langjähriger Berufserfahrung. Wir halten Ihre Stärken, Ihre eigenen Lösungswege und Ihre Beziehungen zu Ihren Eltern und Angehörigen für besonders wichtig. Daher bilden wir uns regelmäßig fort.



Persönlich beraten, begleiten und unterstützen Hilfe zur Selbsthilfe

Unsere Angebote richten sich in der Art, dem Umfang und dem Erbringungsort flexibel nach Ihrem Wunsch. Dabei beruht unsere Arbeit auf dem Prinzip der „Hilfe zur Selbsthilfe“. Sie bietet Ihnen Unterstützung zum Beispiel bei:

- der Haushaltsführung
- Wohnungsfragen
- finanziellen und behördlichen Angelegenheiten
- beruflichen Anforderungen
- der Freizeitgestaltung
- Krisen
- persönlichen Problemen

Gruppenaktivitäten Wir sind mehr

Unterstützend zur Einzelbetreuung bieten wir Ihnen regelmäßige, offene Gruppentreffen zum Austausch und gemeinsame Freizeitaktivitäten an. Durch diese Angebote können Sie lernen, Ihr Lebensumfeld noch aktiver zu nutzen.



Beratungsangebote Ressourcen nutzen

Sie profitieren bei allen Problemen von der Beratungserfahrung unseres Teams. Bei besonders schwierigen Fragestellungen, wie zum Beispiel der Ablösung von der eigenen Herkunftsfamilie, helfen wir Ihnen, Ihre Gefühle besser zu verstehen und Ihre Probleme einfacher aufzulösen.



Wohnform Alleine oder gemeinsam

Sie sollen wohnen und leben, wie es zu Ihnen passt: Wir unterstützen Sie, wenn Sie sich auf ein selbständiges Leben vorbereiten wollen oder auch wenn Sie bereits in einer eigenen Wohnung leben. Sie entscheiden, ob Sie alleine wohnen, gemeinsam mit Ihrem Lebenspartner oder in kleinen Lebensgemeinschaften.

Wenn Sie Interesse an unserer Hilfe haben, besprechen wir zunächst gemeinsam Ihre Anliegen. Wir klären mit Ihnen konkret, welche Unterstützung Sie von uns in Anspruch nehmen möchten. Über die Inhalte, den zeitlichen Umfang und Ihre Ziele erstellen wir dann einen Hilfeplan. Dieser wird zur Kostenübernahme dem Landschaftsverband Rheinland vorgelegt. Hierzu brauchen Sie ein ärztliches Attest über Ihre Behinderung. Bei allen Schritten unterstützen wir Sie sehr gerne.