

Ihr starkes Team - Tag und Nacht im Einsatz



Maïke London
Gruppenleiterin/
Sozialarbeiterin B.A.



Birgit Dewenter-Krauß
Dipl. Psychologin/
syst. Familientherapeutin



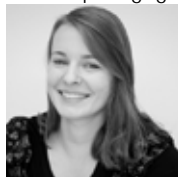
Moritz Asmuth
Erzieher



Peter Coenen
Dipl. Sozialpädagoge/
Erlebnispädagoge



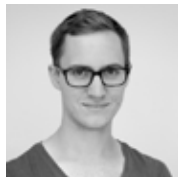
Tony Siongo
Sozialpädagoge B.A.



Sandy Bonk
Sozialarbeiterin B.A.



Elke Katharina Freche
Heilpädagogin



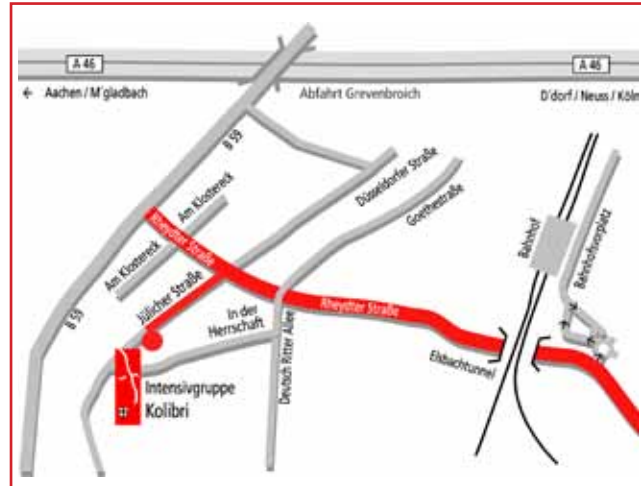
Tobias van Heek
Sozialarbeiter B.A.



Renate Schillings
Hauswirtschaftskraft

Des Weiteren im Team:
Lion Häde (Jahrespraktikant)
und
Lisa Ruiter (Freiw. Soziales Jahr)

Der Weg zur Heilpädagogisch- familiientherapeutischen Intensivgruppe für Kinder



Ihr Ansprechpartner



Volker Abrahamczik
Einrichtungsleiter

Herbert Winkens
Pädagogischer Leiter/
Dipl. Sozialpädagoge/
syst. Familientherapeut/
Fachberater Psychotraumatologie/
Supervisor MSc

Rheydter Straße 209
41515 Grevenbroich
Fon: 02181 – 24 75 0
Fax: 02181 – 24 75 29
info@haus-st-stephanus.de
www.haus-st-stephanus.de



Kolibri



Heilpädagogisch-
familiientherapeutische
Intensivgruppe für Kinder





Diagnostik und Erziehungsplanung

Finden, was hilft

Oft spielen verschiedene Ursachen eine Rolle. Deshalb wird eine umfangreiche disziplinübergreifende Diagnose erstellt. Diese ist Grundlage für differenzierte Erziehungs- und Behandlungspläne, die speziell auf den Einzelnen abgestimmt sind.

Familientherapie

Damit auch die Eltern lernen

Ein Kind gehört zu einer Familie. Durch eine qualifizierte Familienarbeit und Familientherapie unterstützen wir deshalb auch die Eltern in ihrer Erziehungsfähigkeit. Das schafft eine gute Grundlage für eine baldige Rückführung des Kindes.



Raumangebot

Platz zum Leben und Spielen

Modern, hell, farbenfroh: So sind die Räumlichkeiten des Gebäudes, das eigens für die Intensivgruppe Kolibri konzipiert wurde. Dabei werden die speziellen Bedürfnisse optimal berücksichtigt - in den Therapie- und Beratungsräumen - genauso wie in den liebevoll eingerichteten Einzelzimmern, in denen die Kinder wohnen und leben.



Sozial- und heilpädagogische Gruppenarbeit

Auf Vertrauen bauen

Neue Erfahrungen machen, sich mit Grenzen auseinander setzen und lernen, wieder Vertrauen zu entwickeln: Das sind wichtige Ziele, die wir gemeinsam mit den Kindern im Rahmen unserer intensiven Gruppenarbeit erreichen möchten.



Personalangebot

Starkes Team

Sieben Kinder und ihre Eltern werden umfassend durch ein multiprofessionelles Team (6,0 Stellen) betreut. Dieses besteht aus einer Psychologin und Familienberaterin, einer Heilpädagogin, einem Erlebnispädagogen und fünf pädagogischen Fachkräften.

Kinder- und Jugendpsychiater

Rundum perfekt versorgt

Nicht nur die pädagogische Betreuung ist wichtig. Auch die nötige ärztliche Versorgung muss gewährleistet sein. Hierzu steht ein Kinder- und Jugendpsychiater der Gruppe vor Ort beratend und betreuend zur Seite.



Erlebnispädagogische Angebote

Erleben statt reden

Erlebnisintensive Erfahrungen in der Natur und vielseitige sportliche Aktionen gehören zum regelmäßigen Programm. Auf diese Weise werden bei den Kindern nicht nur motorische, sondern auch soziale Kompetenzen gefördert.



Förderung im schulischen Bereich

So klappt es auch mit der Schule

Regelmäßig stehen wir in enger Absprache mit den jeweiligen Schulen. So können wir dazu beitragen, Lern- und Leistungsdefizite abzubauen und den Kindern helfen, auch schulisch weiter zu kommen.



Heilpädagogische Arbeit mit dem einzelnen Kind

Individuelle Unterstützung

Kein Kind ist wie das andere. Deshalb wird jedes Kind individuell heilpädagogisch gefördert. Beispielsweise, wenn es darum geht, Aggressionen abzubauen und traumatisierende Erfahrungen zu verarbeiten.