

Ihr starkes Team - 24 Stunden im Einsatz



Nadine Steins
Gruppenleiterin
Erzieherin
Traumapädagogin



Birgit Dewenter-Krauß
Dipl. Psychologin
syst. Familientherapeutin
Traumatherapeutin



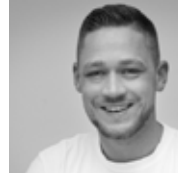
Sylwia Nagler-Prokop
Dipl. Heilpädagogin



Peter Coenen
Dipl. Sozialpädagoge
ErlebnisPädagoge



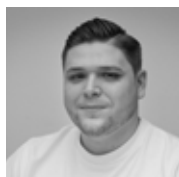
Sabrina Saum
Sozialpädagogin B.A.
Fachberaterin f.
Psychotraumatologie



Moritz Asmuth
Erzieher



Mathias Gatzka
Erzieher



Pascal Kuchen
Erzieher



Kamila Khiyarov
Erzieherin

Foto folgt

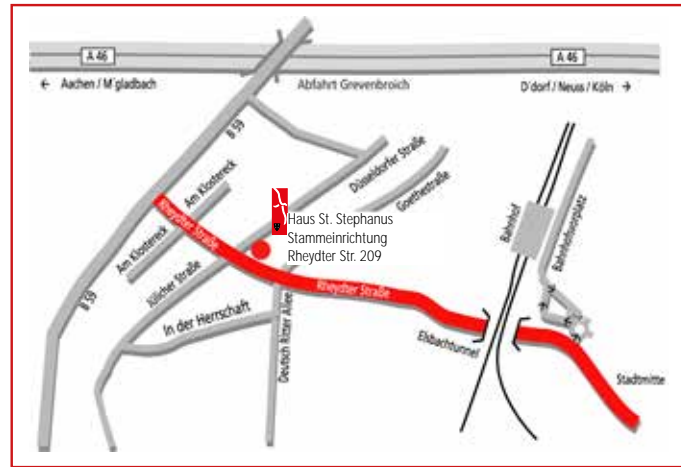


Heves Arslan
Hauswirtschaftskraft

Des Weiteren im Team:

Jasmin Herrmann
(PIA- Praxisintegrierte Ausbildung zur Erzieherin)
und **Eva Maria Mohr** (Freiwilliges Soziales Jahr)

Der Weg zur Stammeinrichtung



Ihr Ansprechpartner



Katja Satara-Laumen
Pädagogische Leiterin

Volker Abrahamczik
Einrichtungsleiter

Sebastian Rumohr
Bereichsleiter
Dipl. Sozialpädagoge
syst. Familientherapeut

Rheydter Straße 209
41515 Grevenbroich
Fon: 02181 – 24 75 0
Fax: 02181 – 24 75 29
info@haus-st-stephanus.de
www.haus-st-stephanus.de



Heilpädagogisch-
familientherapeutische
Intensivgruppe für Kinder

Leuchtturm





Diagnostik und Erziehungsplanung

Finden, was hilft

Oft spielen verschiedene Ursachen eine Rolle. Deshalb wird eine umfangreiche disziplinübergreifende Diagnose erstellt. Diese ist Grundlage für differenzierte Erziehungs- und Behandlungspläne, die speziell auf den Einzelnen abgestimmt sind.

Familientherapie

Damit auch die Eltern lernen

Ein Kind gehört zu einer Familie. Durch eine qualifizierte Familienarbeit und Familientherapie unterstützen wir deshalb auch die Eltern in ihrer Erziehungsfähigkeit. Das schafft eine gute Grundlage für eine baldige Rückführung des Kindes.



Raumangebot

Sonne in allen Räumen

Der Wohngruppe Leuchtturm steht eine Wohneinheit von ca. 400 qm im Haupthaus der Einrichtung zur Verfügung. Jedes Kind verfügt über ein Einzelzimmer, desweiteren sind großzügige Räumlichkeiten wie Spielzimmer, Therapie- und Beratungsräume, Werkraum u.a. vorhanden.



Sozial- und heilpädagogische Gruppenarbeit

Auf Vertrauen bauen

Neue Erfahrungen machen, sich mit Grenzen auseinander setzen und lernen, wieder Vertrauen zu entwickeln: Das sind wichtige Ziele, die wir gemeinsam mit den Kindern im Rahmen unserer intensiven Gruppenarbeit erreichen möchten.



Personalangebot

Starkes Team

Sieben Kinder und ihre Eltern werden umfassend durch ein multiprofessionelles Team (6,25 Stellen) betreut. Dieses besteht aus einer Psychologin und Familienberaterin, einer Heilpädagogin, einem Erlebnispädagogen und fünf pädagogischen Fachkräften.

Kinder- und Jugendpsychiater

Rundum perfekt versorgt

Nicht nur die pädagogische Betreuung ist wichtig. Auch die nötige ärztliche Versorgung muss gewährleistet sein. Hierzu steht ein Kinder- und Jugendpsychiater der Gruppe vor Ort beratend zur Seite.



Erlebnispädagogische Angebote

Erleben statt reden

Erlebnisintensive Erfahrungen in der Natur und vielseitige sportliche Aktionen gehören zum regelmäßigen Programm. Auf diese Weise werden bei den Kindern nicht nur motorische, sondern auch soziale Kompetenzen gefördert.



Förderung im schulischen Bereich

So klappt es auch mit der Schule

Regelmäßig stehen wir in enger Absprache mit den jeweiligen Schulen. So können wir dazu beitragen, Lern- und Leistungsdefizite abzubauen und den Kindern helfen, auch schulisch weiter zu kommen.



Heilpädagogische Arbeit mit dem einzelnen Kind

Individuelle Unterstützung

Kein Kind ist wie das andere. Deshalb wird jedes Kind individuell heilpädagogisch gefördert. Beispielsweise, wenn es darum geht, Aggressionen abzubauen und traumatisierende Erfahrungen zu verarbeiten.